



ו כסלו תשי"פ  
04/12/2019  
מספר מסמך: 758442

לכבוד

חברות יבוא/השכרת/שיווק/אחזקה/הרכבה ופירוק עגורני צריח  
יזמים, קבלני בניין ומנהלי פרויקטים בבניה – באמצעות התאחדות בוני הארץ  
מנהלי עבודה  
ממונים על הבטיחות בענף הבניה  
בודקים מוסמכים לעגורני צריח  
נשלח בדוא"ל

שלום רב,

**הנדון: הודעת שרות מטעם חברת POTAIN - פרוק עגורנים מדגם MD208 ו- MD238**

חברת POTAIN פרסמה לאחרונה הודעת שירות (ראה בנספח) הנוגעת לעגורני צריח מדגמים MD208 ו- MD238.  
בהודעה זו מתריעה החברה כי קיים סיכון של נפילת הזרוע האחורית של העגורן במקרה בו לא מסירים את המוט המקשר בין שני חלקי השפיץ במהלך פרוק העגורן.  
הודעת שרות זו נועדה לתת דגש ולהתריע כי פרוק העגורן שלא בהתאם לתהליך המוגדר בהוראות היצרן עלול להביא לנפילת הזרוע האחורית של העגורן במהלך הפרוק.  
תהליך הרכבה ופרוק עגורן צריח מפורטים בהרחבה בספר הוראות היצרן ויש לפעול בכל מקרה בהתאם לתהליך המוגדר בהוראות היצרן.  
לתשומת לב כל הגורמים העוסקים במכירה, השכרה, אחזקה, הרכבה ופרוק של עגורני צריח מדגמים אלו וכן יזמים, קבלנים, מנהלי פרויקטים, מנהלי עבודה וממונים על הבטיחות בעבודה שבתרם מותקן או יפורק עגורן מדגמים אלו.  
אחדד ואוסיף כי נציגי יצרני העגורנים בארץ מתבקשים להקפיד ולעדכן את מינהל הבטיחות בהודעות שרות של היצרנים בעלי השפעה על בטיחות העגורנים.

ב כ ב ו ד ר ב

חזי שורצמן  
מפקח עבודה ראשי  
וראש מינהל הבטיחות והבריאות התעסוקתית

מספרך ברישומינו הוא 77881. אנא ציין זאת במכתביך אלינו.

**נספחים:**

הודעת שרות מטעם חברת POTAIN



## Technical Service Bulletin n°11-048a

Information only
<u>Date</u> October 2019
<u>Recipients</u> Manitowoc GME Service & Distribution Networks
<u>Subject</u> Attention when dismantling the connecting rod on GEO cathead of MD 208 and MD 238 cranes
<u>Model(s) concerned</u> Tower cranes - model MD208 and MD238

### 1. Subject of the information:

Remind the Manitowoc Service & Distribution Networks of the instructions in the crane manual, chapter 51B-, relative to the dismantling of the GEO type jib.



**Danger of counter-jib falling if the connecting rod between the two half catheads has not been removed.**



## 2 – Concerned cranes

All tower cranes of MD 208 and MD 238 type.

## 3 – Reminder of instructions

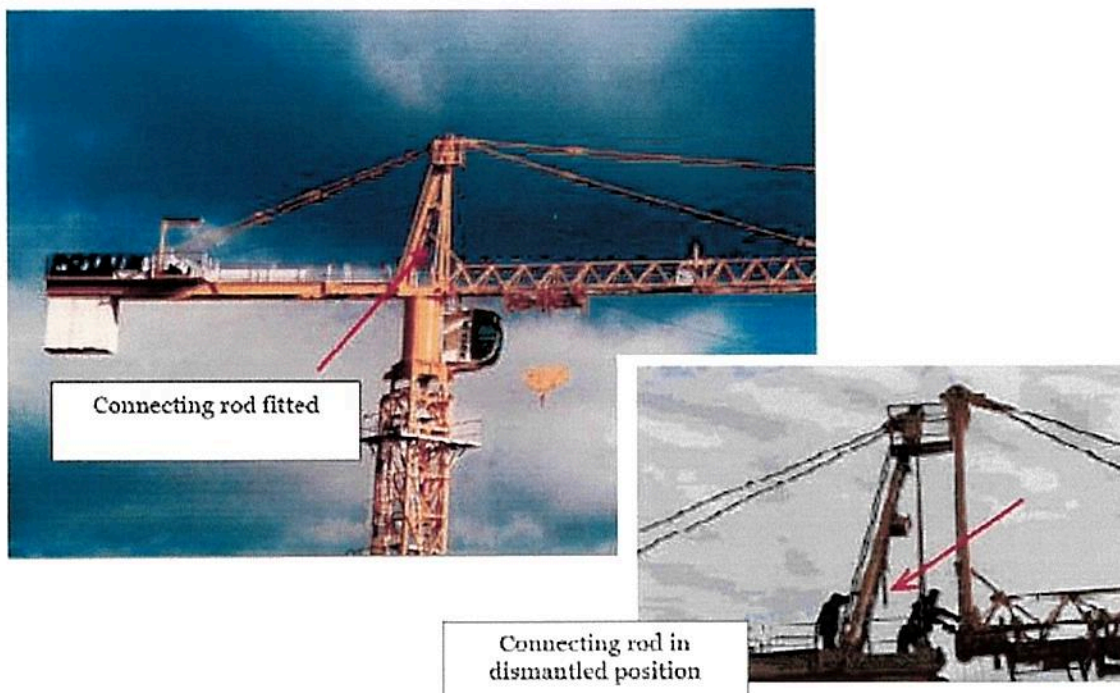
Manitowoc reminds all users of tower cranes of MD 208 and MD 238 type, that it is absolutely essential to remove the connecting rod between the 2 half catheads before starting to dismantle the jib.

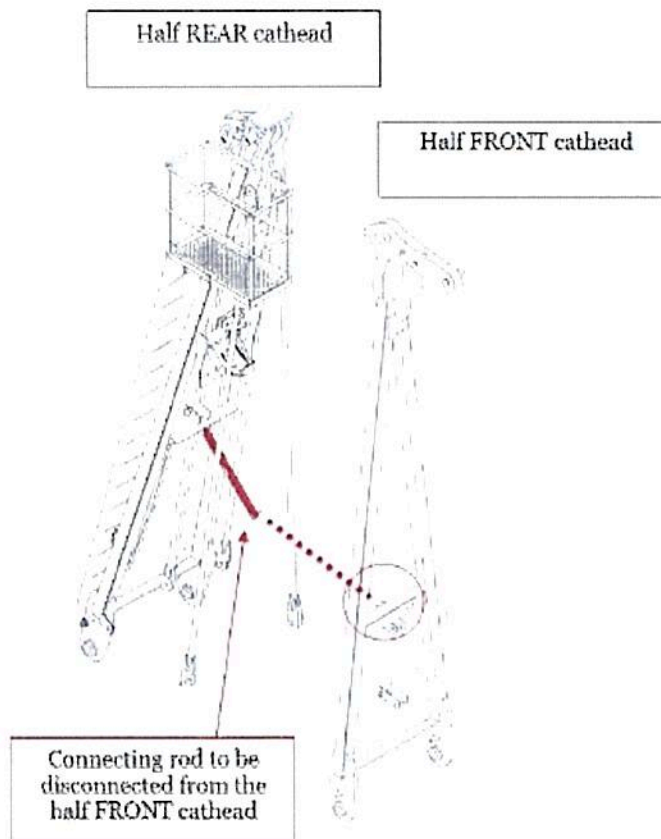
For further information, always check the instructions in the chapter 51B of the crane manual.

## 4 – Identification of concerned part

It concerns the connecting rod made of square tube 60 x 60 x 6 mm, part reference T-90109-11, located between the rear and front half catheads.

See below illustrations in order to locate this part.





For further information, please contact your usual Crane Care contact or Tower Crane Technical Support.