
עסקים קטנים ובינוניים מנוע הצמיחה של המשק

לביא קייט

מנהל מעוף באר שבע ונגב מערבי



99%

מכלל העסקים בישראל

60%

מכלל המועסקים

52%

מהתוצר העסקי

העסקים
הקטנים
ובינוניים
מהווים

למי אנחנו פונים? עסקים קטנים ובינוניים

בינוני

קטן

זעיר

0-4



מחזור קטן
מ-10 מיליון ₪



מיהם העסקים הקטנים והבינוניים בישראל?

בינוני

קטן

זעיר

5-19



מחזור קטן
מ-25 מיליון ₪

0-4



מחזור קטן
מ-10 מיליון ₪

מיהם העסקים הקטנים והבינוניים בישראל?

בינוני

20-100



מחזור שנתי
עד 100 מיליון ₪

קטן

5-19



מחזור קטן
מ-25 מיליון ₪

זעיר

0-4

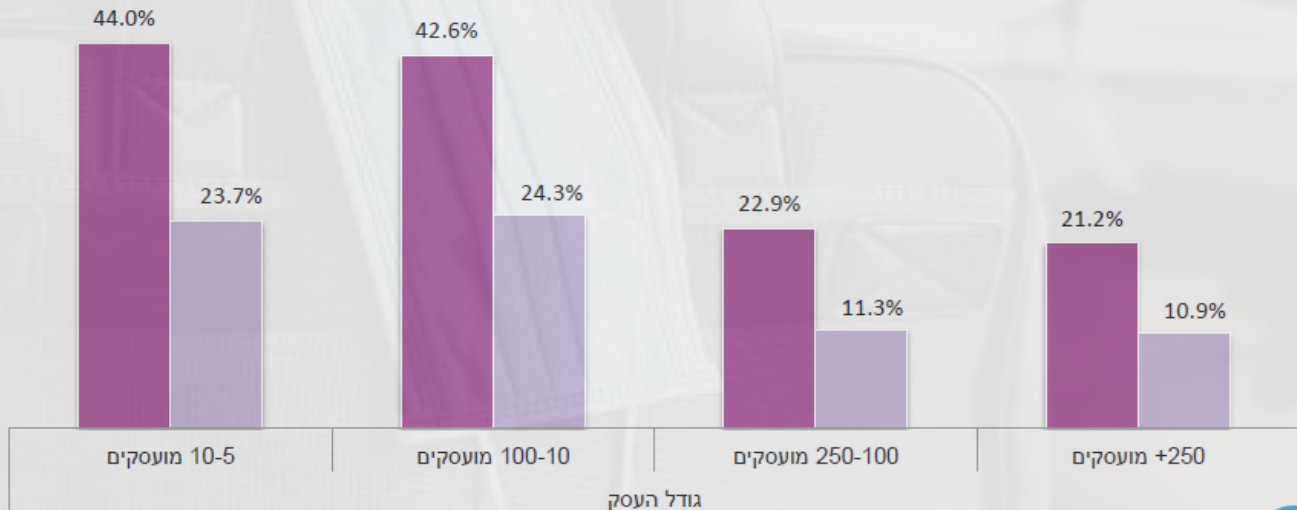


מחזור קטן
מ-10 מיליון ₪

עסקים קטנים ובינוניים נפגעים יותר

שיעור העסקים שספגו פגיעה חמורה בפדיון (51% ומעלה), בסגר השני לעומת הסגר הראשון

■ סגר ראשון (אפריל) ■ סגר שני (ספטמבר)



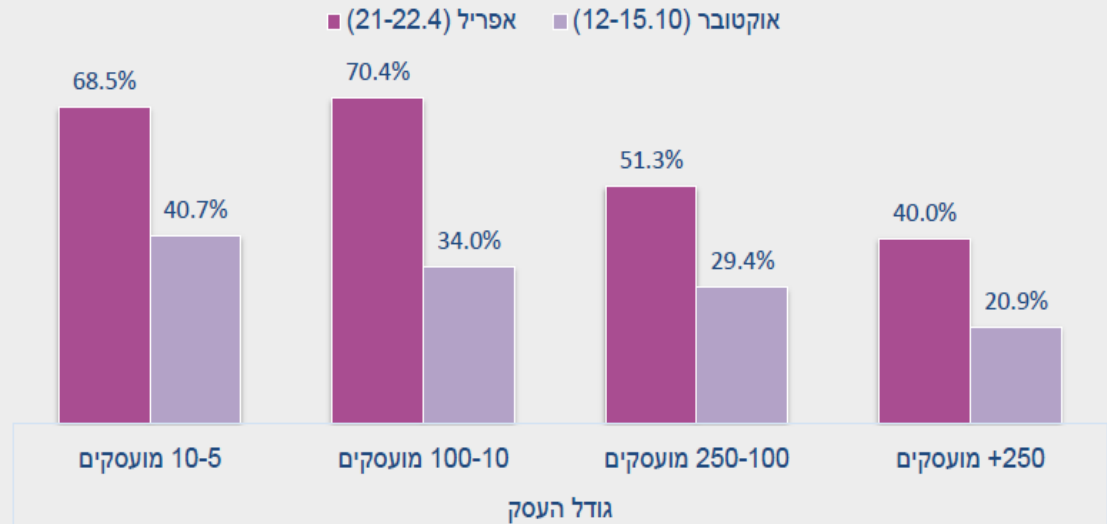
לביא קייט:

050-7436443

lavik@d.maof.co.il

כ-40% מהעסקים הקטנים והבינוניים מעריכים שלא יוכלו לשרוד יותר משלושה חודשים

שיעור העסקים בסכנת סגירה, אוקטובר לעומת אפריל

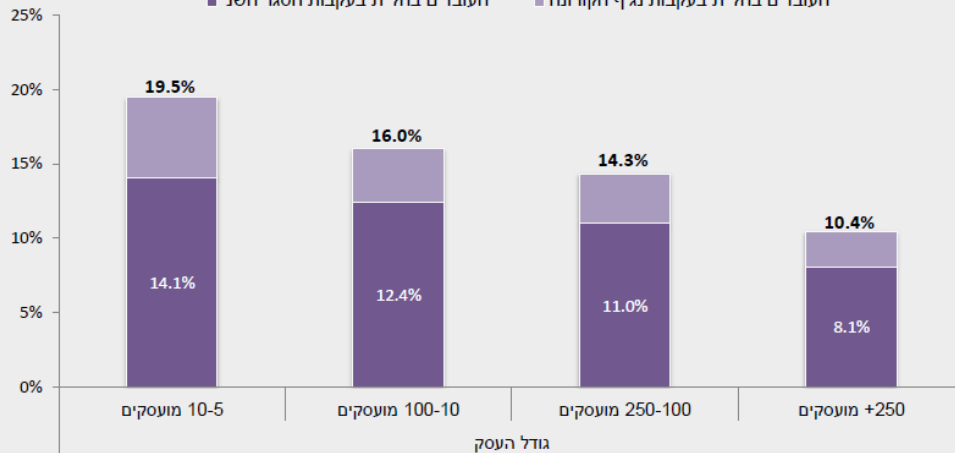




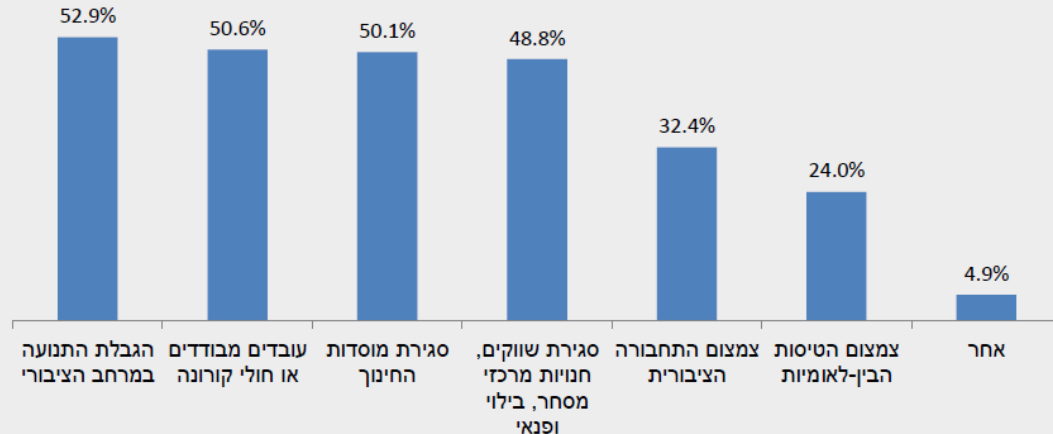
עסקים קטנים מתקשים יותר להחזיר עובדים

שיעורי מועסקים הנמצאים כיום בחל"ת בעקבות המשבר בכלל ובסגר השני בפרט

■ העובדים בחל"ת בעקבות הסגר השני ■ העובדים בחל"ת בעקבות נגיף הקורונה



מגבלות שהשפיעו באופן משמעותי על פעילות העסק





רגולציה



כסף



ידע

האתגרים המרכזיים של העסקים הקטנים והבינוניים



חסמים עסקיים עיקריים להתפתחות העסק

חסם עיקרי	ללא מועסקים	1-4	5-19	20+	סכום כולל
מציאת לקוחות	29%	16%	9%	6%	22%
תחרות	23%	13%	20%	18%	19%
עומס בירוקרטי ומיסים	12%	20%	19%	18%	16%
זמינות כוח עבודה או ניהול מיומן	6%	18%	22%	25%	12%
גישה למימון	8%	14%	10%	6%	10%
אין חסם	11%	5%	6%	8%	8%
עלויות ייצור או עבודה	5%	9%	10%	16%	7%
אחר	6%	6%	4%	4%	6%

מקור: סקר עסקים של הסוכנות לעסקים קטנים ובינוניים 2018

לביא קייט:

050-7436443

lavik@d.maof.co.il

BDO

מעורך

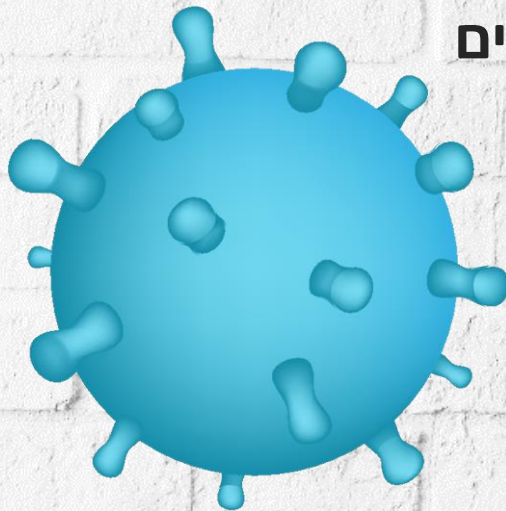
משרד הכלכלה והתעשייה
הסוכנות לעסקים קטנים ובינוניים



ועל כל אלה... הקורונה

תשלומים מעוכבים

אי ודאות



פתיחה וסגירת עסקים

שינוי יעוד עסקי

בעיות תזרים

וכאן אנחנו נכנסים לתמונה



BDO

מעוף



משרד הכלכלה והתעשייה
הסוכנות לעסקים קטנים ובינוניים



משרד הכלכלה והתעשייה



רשות החדשנות
Israel Innovation
Authority

משרד הכלכלה
והתעשייה
מינהל סחר חוץ



משרד הכלכלה והתעשייה
מינהל אזורי תעשייה



משרד הכלכלה והתעשייה
הרשות להשקעות
ולפיתוח התעשייה והכלכלה



מכון היצוא

מעוף



משרד הכלכלה והתעשייה
הסוכנות לעסקים קטנים ובינוניים



שרותי מעוף – לקידום עסקים ויזמים בישראל

מעוף מציעה ONE STOP SHOP לעסקים באמצעות ליווי הוליסטי המותאם לצרכים המדויקים של כל עסק



מענקים
לפיתוח



ליווי למימון



ייעוץ מומחים



קורסים
והדרכות



אקוסיסטם
לעסקים





מיפוי עסקי

אבחון עומק לאיתור צרכי העסקים
והיזמים ובניית תכנית ליווי מותאמת

לביא קייט:

050-7436443

lavik@d.maof.co.il

 BDO

מעוף

משרד הכלכלה והתעשייה
הסוכנות לעסקים קטנים ובינוניים



ארגון
הקבלנים
בנגב



בניה • תשתיות • זיכוח

ייעוץ וצמיחה עסקית עם מומחים בכל התחומים

שיווק ומכירות

כלכלי-פיננסי

הקמת עסק

ייעוץ ארגוני

ייבוא וייצוא

מסחר מקוון

הגשה למכרזים

תפעול ולוגיסטיקה

ועוד...

תקינה

הטמעת מערכות מידע

לביא קייט:

050-7436443

lavik@d.maof.co.il

 BDO

מעוף

משרד הכלכלה והתעשייה
הסוכנות לעסקים קטנים ובינוניים





חדשנות המוצר

מערכות מידע

עיצוב מוצר אטרקטיבי

ייעול תהליכים

תפעול

מתחדשים ומגדילים את התפוקות

לביא קייט:

050-7436443

lavik@d.maof.co.il



שיווק דיגיטלי

שיווק ומכירות

חדשנות ופיתוח עסקי

ניהול פיננסי

מסחר בינלאומי

ניהול לבעלי עסקים

טאלנט – שיווק ומיתוג אישי

ועוד...

קורסים לפיתוח

עסקי

יישומים. חווייתיים.

מיטב המרצים.

לביא קייט:

050-7436443

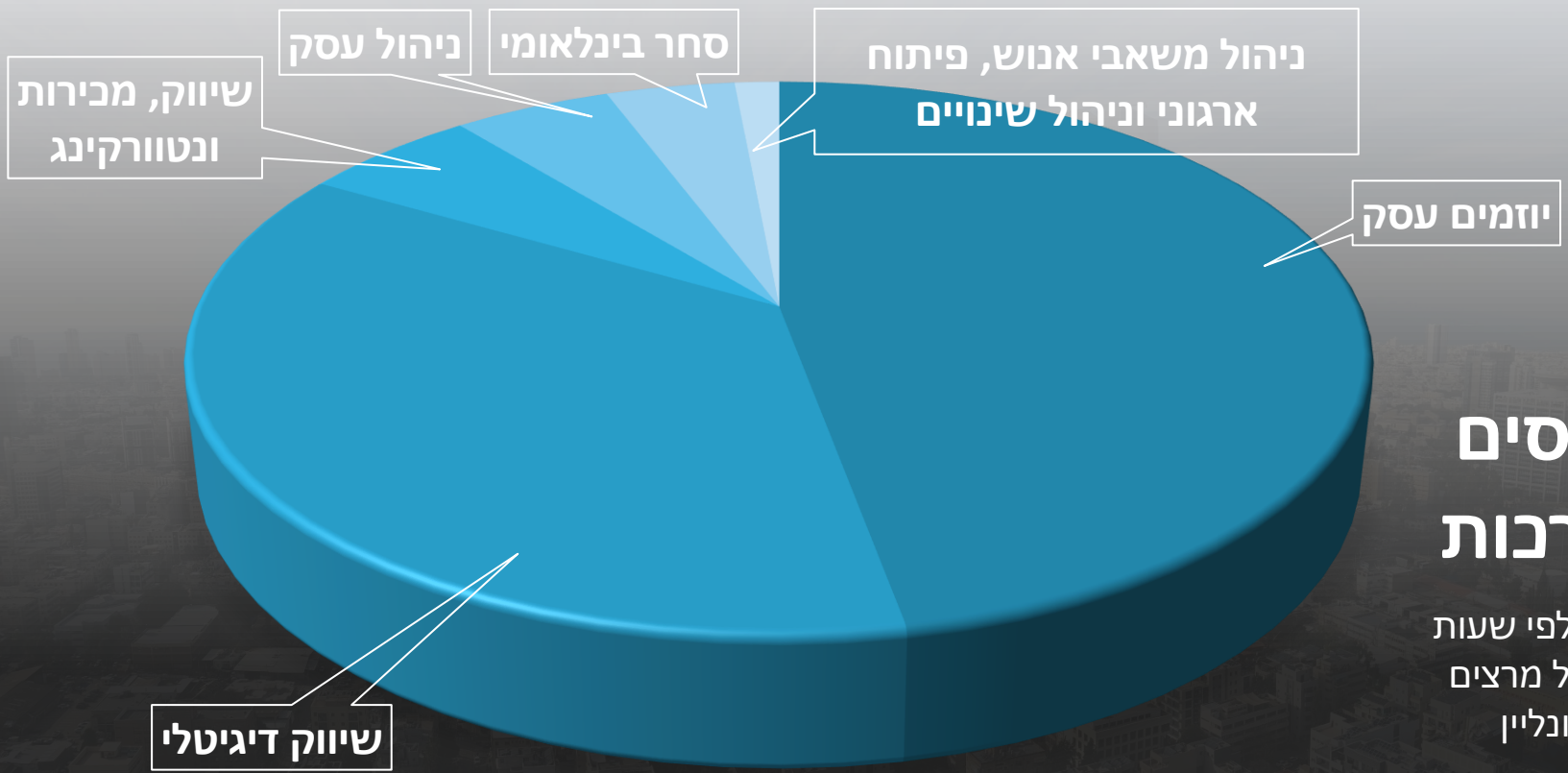
lavik@d.maof.co.il

 BDO

מעוף

משרד הכלכלה והתעשייה
הסוכנות לעסקים קטנים ובינוניים





קורסים והדרכות

עשרות אלפי שעות
הדרכה של מרצים
מעולים אונליין

* 10 ש"ח לשעת הדרכה - מקוון



הקרן בערבות המדינה



הקרן בערבות המדינה

מסלול מיוחד לנפגעי משבר קורונה (מהיר)

השקעה בעסק קיים

מסלול הקמת עסק חדש

השקעה בתעשייה

מסלול חקלאים

יצואנים

מסלול עמותות
(עם פעילות עסקית)

מסלול הון חוזר (פערי תזרים)





ליווי לגיוס מימון

להקמת עסק, הון חוזר ופיתוח
עסק קיים

מיפוי צרכי האשראי

איתור מקורות מימון

שלב 1: בדיקת התכנות

שלב 2: הכנת תכנית עסקית

ליווי לפגישות עם נציגי
קרנות/בנקים

לביא קייט:

050-7436443

lavik@d.maof.co.il

*המסלול כולל תנאים מיוחדים בקבלת ההלוואה:

- ✓ עד 40% מהמחזור לעסקים במחזורים עד 20 מש"ח, מעל 20 מש"ח – 8% מהמחזור
- ✓ פריסה של עד 5 שנים בהחזרי ההלוואה.
- ✓ אפשרות לדחיית החזרים של עד שנה ממועד העמדת ההלוואה.
- ✓ ריבית ממוצעת של פריים +1.5%.
- ✓ תשלום הריבית בשנה הראשונה יכוסה באופן מלא על ידי המדינה.
- ✓ צמצום מהותי של הביטחונות הנדרשים לעד 5% מגובה ההלוואה.
- ✓ ביטול העמלות הנדרשות מטעם הבנק והמדינה.

במטרה לייצל ולהנגיש את התהליך, קיימת אפשרות לעסקים לפנות באופן עצמאי לבקשת ההלוואה ישירות לבנקים.

מסלול ליווי להגשת בקשה בעלות של 117 ₪ בלבד לכל סכום הלוואה.

*הליווי כולל סיוע בהתנהלות מול הבנק:

1. הכנת תשקיפים פיננסיים.
2. ניהול משא ומתן על גובה הסכום והריבית.
3. ליווי כללי בתהליך.

מסלול מיוחד לנפגעי משבר קורונה (מהיר)

לביא קייט:

050-7436443

lavik@d.maof.co.il

BDO

מעוף

משרד הכלכלה והתעשייה
הסוכנות לעסקים קטנים ובינוניים



קרן עוגן - מסלול לעסקים נפגעי קורונה

שם מסלול	עסק בהקמה וחדש עד שנה וחצי	עסקים קיימים שנפגעו מהמשבר
סכום הלוואה מותרת	עד 8% מהוצאות מצטברות או עד 200,000 ₪	עד 40% מהמחזור השנתי או עד 200,000 ₪
ריבית	פריים + 1.5	פריים + 1.5
נדרש ערב	לא נדרש ערב	לא נדרש ערב
פריסה	עד 5 שנים	עד 5 שנים
גרייס	גרייס עד שנה	גרייס עד שנה
תנאי סף	עסק שהוקם לאחר 1.1.2020 אפילו אם טרם התחיל פעילות; ניסיון בתחום וניסיון בניהול לבעל העסק, השקעה של לפחות 20,000 ₪ מהון עצמי, ניתוח ייתכנות פיננסית של העסק	עסק שתאריך רישום ב-2019, או לפני והתחיל פעילות ב-2019; עסק שיכול לשקף קשיים תזרימיים כתוצאה מהתמודדות עם קורונה
חוו"ד או תכנית עסקית	תכנית עסקית מלאה	חוות דעת יועץ בלבד הכוללת תיעוד לפגיעה בפעילות, צעדים שנלקחו להתמודד עם הפגיעה ותחזית לשישה חודשים הקרובים

לביא קייט:

050-7436443

lavik@d.maof.co.il



מעוף



משרד הכלכלה והתעשייה
הסוכנות לעסקים קטנים ובינוניים

מענקים והטבות

מענקים ותמריצים לפיתוח העסק של משרד הכלכלה והתעשייה

מענקים ופרויקטים נוספים לתמיכה בעסקים קטנים ובינוניים



מימון התאמות
לקורונה



הנחה/פטור
מארנונה



סיב אופטי



EMV



לוח הטבות



שימור עובדים



מענקי רשות המיסים

לאזור האישי < עברית 1299



חפשו שירות או מידע...

שירותים > גופי ממשל > מידע > קבלת קהל



gov.il < עבודה ותעסוקה < השלמת הכנסה ופיצויים < מענק הוצאות לעצמאים בעלי עסק קטן בתקופת משבר קורונה

מענק הוצאות לעצמאים בעלי עסק קטן בתקופת משבר קורונה

שירות זה מאפשר לעצמאים יחידים בעלי עסק קטן (מחזור עסקאות של עד 300,000 ₪ בשנת 2019), שמחזור הפעילות שלהם נפגע בשל נגיף הקורונה, להגיש בקשה לקבלת מענק הוצאות לעסק קטן.

רשות המסים בישראל

מוקד תמיכה
*4954

טלפון נוסף 02-5656400

דואר אלקטרוני: corona2020@taxes.gov.il

שעות מענה טלפוני

בימים א' עד ה' בין השעות 08:15 עד 15



[לאזור האישי של רשות המסים](#)

[סיוע באמצעות צ'ט בוט](#)



שתפו:

להגשת הבקשה



מעוף



לביא קייט:

050-7436443

lavik@d.maof.co.il

מענקי רשות המיסים



כניסה ללקוחות רשומים

הנחיות

- לקוחות חדשים יש לעבור ל**ליקוחים לראשונה** במסך תפוק עבורך סיסמה איתה ניתן יהיה להיכנס למערכת.
- לקוחות קיימים – יש לפעול על פי שלוש השלבים הבאים:
 1. יש למלא מספר זהות וזהו קוד משתמש קבוע שחופק לך באתר הרישום לשירותי רשות המסים, וללחוץ על כפתור "המשך".
 2. המערכת תפיק עבורך סיסמה חד פעמית לכניסה ותשלח אותה בדואר אלקטרוני או במסרון לטלפון הנייד בהתאם לפרטים שזוהת בעת הרישום.
 3. יש למלא את סיסמת הכניסה החד פעמית שנשלחה וללחוץ על כפתור "כניסה". יש לשים לב! – הסיסמה היא לשימוש חד פעמי בלבד ותקפה לזמן מוגבל מרגע הפקתה.
- אם שכחת את קוד המשתמש הקבוע שלך ניתן ללחוץ על הקישור "שכחתי קוד משתמש" כדי להפיק קוד משתמש חדש.
- להזדהות באמצעות כרטיס חכם או התקן TOKEN יש למגור את הדפדפן. להכניס את הכרטיס אל קורא הכרטיסים או את ה-TOKEN

הזדהות

שלב 1: פרטים קבועים - שדות חובה

מספר זהות:

קוד משתמש קבוע:

המשך

מענקי רשות המיסים

כדי לייצר עבורך קוד משתמש וסיסמה לקבלת רמת הזדהות גבוהה, יש למדא אחד מפרטי המידע הבאים. אם אין לך תשובות לשאלות אלו באפשרותך לקבל אסופה חדשה של שאלות בלתי-הגדרה על כפתור המשך.

שאלות לרמת הזדהות גבוהה

סיסמה טלפונית שנמסרה במסרד המס

 אין לי תשובה לשאלה זו

כדי להפיק קוד משתמש וסיסמה לקבלת רמת הזדהות נמוכה, יש להזין שניים משלושה פרטי המידע הבאים. אם יזן רק פריט אחד תתקבל אסופה חדשה של שאלות.

לתשומת לבך, זמינות לא ניתן לשלל תאריך הנפקה יחד עם רישיון הריגה

שאלות לרמת הזדהות נמוכה

תאריך הנפקת תעודת זהות (בתוקף) (ddmmYYYY)

מספר רישון הריגה

מספר דריסן

מספר תביעה למעקב עבודה

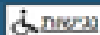
חזרה | המשיך | נקי

הנחיות

- קבלת שיחת טלפון ברישון המסכים מחייבת בהזדהות עם מספר זהות וקוד משתמש. לפי התשובות על השאלות הבאות יופקו עבורך קוד משתמש וסיסמה לקבלת רמת הזדהות גבוהה או נמוכה.
- לתשומת לבך קיים קשר בין רמת הזדהות ובין האפשרויות שיתלו בפניך במוסד. מומלץ לענות על השאלות באופן שתתקבל רמת הזדהות הגבוהה ביותר. ברמת הזדהות הנמוכה יתקבל מידע מוגבל בהתאם להחלטות רשות המסים.



מענקי רשות המיסים



002 24050001

gov.il

רשות המסים בישראל
Israel Tax Authority



אזור אישי

ראשי | הדרכה | תמיכה

בית

[נספח להכל תוכנות / הפניות כדי לסייע עבור את הפניות](#)

האזור האישי שלי

שלום, | | | | |
במסגרת האחרונה לשירות היתר ב-08/01/2021, בשעה 07:37.

ערכת הפרטים שלי



סניפים קרובים



חשבונות הבנק שלי



מענק לעסקים לתקופת הקורונה



המיוצג שלי



תיקי המס שלי

מענקי רשות המיסים

The screenshot shows the 'מענקים' (Incentives) section of the tax authority website. At the top, there is a navigation bar with 'ראשי' (Home) highlighted in yellow, and 'הדרכה' (Help) and 'תמיכה' (Support) links. Below the navigation bar, there is a search icon and a 'שאלות נפוצות' (Frequently Asked Questions) section with links for 'כגשת בקשה למענק הנאמנת בהנחות' and 'חידע למענק הנאמנת בהנחות'. The main content area features a heading 'מענק לעסקים לתקופת הקורונה' (Incentive for businesses during the coronavirus period) and a sub-heading 'מענק לסיסק' (Incentive for Sisk). Below this, there are three buttons: 'מענקים ששולמו והיעדר זכאות' (Incentives paid and lack of eligibility), 'בקשות בטיפול' (Requests in progress), and 'הגשת בקשה חדשה' (Submit new request). At the bottom of the main content area, there is a link 'מענקים נאמנים ופחתו להנחה' (Incentives granted and reduced for discount). A 'חזרה' (Back) button is located at the bottom left of the page.



מענקי רשות המיסים

מענקים שבאפשרותך לבקש (ניתן לבקש את כל המענקים או רק את חלקם)

מענק למסג, מענק חייב, מענק חייב מס הכנסה

כדי להגיש בקשה, יש למסן את כל חובות המיסים במענק המבוקש.

מענה פנוע לעמיתים ושכנים בעלי שליטה פטנטבר-אוקטובר 2020

המענק מיועד למי שחווה ירידה במחזור הפעילות בתקופת הזכאות בשנת 2020 ביחס לתקופה המקבילה בשנת 2019.

יש לקרוא בעיון ולמסן את ההצהרות הבאות, הזכאות למענק תהיה רק כאשר מתקיימים כל התנאים:

העסק שלי היה פעיל חצי שנה לפחות בכל התקופה מיום 31/12/2019.

הייתה לי ירידה של לפחות 40% בהכנסות העסק בחודשים פטנטבר-אוקטובר 2020, ביחס לתקופה זו בשנת 2019 (להלן: 'ירידה בפעילות הכלכלית בעקבות הקורונה'). עבור עסקים שהחלו לפעול לאחר ה-31/08/2019 הירידה בפעילות תבחן ביחס להכנסה הממוצעת לחודש בכל תקופת הפעילות ועד 29/02/2020 מופחת ב-2.

ידוע לי, שאם לא חלה ירידה בפעילותי הכלכלית בעקבות הקורונה או אם לא אגיש דוחות למס ע"פ מוסף לתקופת הרלבנטיות לבחינת זכאותי למענק, יהיה עלי להחזיר את סכום המענק במלואו.

ידוע לי שהמענק הינו הכנסה חייבת למס הכנסה ועלי לכלול אותה בדוח השנתי למס הכנסה לשנת 2020.

אני מצהיר/ה בזאת שכל הסעיפים שסימנתי כזכאים, הבנתי את כל האמור בהם ואפעל בהתאם.

בהתקיים כל התנאים נראה כי תגיע לך בפעמים זו מענק בסך 15,000 ₪.

ניתן להגיש את הבקשה למענק עד לתאריך 15/02/2021.

לביא קייט:

050-7436443

lavik@d.maof.co.il

BDO

מעוף

משרד הכלכלה והתעשייה
הסוכנות לעסקים קטנים ובינוניים



מענקי רשות המיסים

gov.il

רשות המיסים בישראל משרד האוצר
Israel Tax Authority

אזור אישי

ראשי | הדרכה | תמיכה

נמנה

אישור הגשה וסיכום

מענק לסיוע

בעל חק מס הכנסה

מענק סיוע ספטמבר-אוקטובר 2020 - זכאות למענק בסכום כולל של 15,000 ₪

סך מענק לתשלום: 15,000 ₪

החיסוב נעשה על פי החלטת המיסים ביום כעת, ויכול להשתנות בעקבות שינוי במצבים.

פרטי חשבון הבנק שלך החשובים אצלנו הם: בנק - [] - מספר החשבון [] - מספר המסמכים בספרות []

המשך | לשינוי חשבון בנק

חזרה

מענקי רשות המיסים

gov.il

רשות המסים בישראל משרד האגוד
Israel Tax Authority

אזור אישי

ראשי | הדרכה | תמיכה

נחה

אישור הגשה וסיכום

בעל תיק חס הנוסח

מענק לעסק

לפי התנאים בדימו כעת, סכום המענק המגיע לך הוא 15,000 ₪.
יתכן שסכום זה ישתנה (כלפי מעלה או כלפי מטה) בהתאם לשינויים בנתוני ההכנסה החייבת מעסק המדווחים אצלנו.
התשלום יופיע בחשבון במעלה הנקראת "סיוע לעצמאים", ויגב בחשבון ביום העסקים הבא.

אני מאשר/את קבלת התשלום לחשבון הבנק סניף - , חשבון הבנק המסומן במספרות

אישור הגשה

חזרה

לביא קייט:

050-7436443

lavik@d.maof.co.il

BDO

מעוף

משרד הכלכלה והתעשייה
הסוכנות לעסקים קטנים ובינוניים



מענק שימור עובדים

תנאי הזכאות למענק

שיעור פגיעה במחזור ✓

זכאות למענק הוצאות קבועות ✓

לא קיבל מענקים לעידוד תעסוקה ✓

המועד האחרון להגשת בקשות הינו 30.06.2021

• יקבל 5,000 ₪ על כל עובד מעבר לעובד ה-50%, ובתנאי ששיעור הירידה במחזור ספטמבר-אוקטובר 2020 לעומת ספטמבר-אוקטובר 2019 (או נובמבר-דצמבר, במסלול המאוחר) הוא מעל 25%.

• עבור שיעור ירידה במחזור של בין 25% ל-40%, יקבל 5,000 ₪ על כל עובד מעבר לעובד ה-80%.

• עבור שיעור ירידה במחזור של בין 40% ל-60%, יקבל 5,000 ₪ על כל עובד מעבר לעובד ה-70%.

• עבור שיעור ירידה במחזור של בין 60% ל-80%, יקבל 5,000 ₪ על כל עובד מעבר לעובד-55%.

• עבור שיעור ירידה במחזור של מעל 80%, יקבל 5,000 ₪ על כל עובד מעבר לעובד ה-40%.

מענק לעסק המעסיק
עד 5 עובדים, או
שמחזור עסקאותיו נמוך
מ-300 אלף ₪ בשנת
2019

מענק לעסק המעסיק
מעל 5 עובדים ומחזור
עסקאותיו גבוה מ-300
אלף ₪ בשנת 2019

לביא קייט:

050-7436443

lavik@d.maof.co.il

BDO

מעוף

משרד הכלכלה והתעשייה
הסוכנות לעסקים קטנים ובינוניים

מענקי הרשות להשקעות

בחרו את המסלול שמתאים לכם



סיוע בגיוס עובדים
<



קבלת מענקים בגין
ציוד יצרני, מבנים
ורכוש <



סיוע לייצור תעשייתי
מותאם קורונה <



סיוע להגברת פריון
העבודה במפעל <



סיוע להטמעת
טכנולוגיות ייצור
מתקדם <

מענק חזרה לעבודה – ביטוח לאומי

עובדים שיחזרו לעבוד עד ה-28.2.21 – מענק למשך 4 חודשי העסקה

מי זכאי למענק?

לא עבדת במשך תקופה ארוכה ✓

לא היית מועסק בכלל כשכיר בין התאריכים 18.8.20 עד ה-31.10.20 (כולל).

שולמו לך דמי אבטלה במשך 75 יום ומעלה ✓

שולמו לך דמי אבטלה למשך 75 יום ומעלה בין התאריכים 1.3.20 ל-31.10.20.

חזרת לעבוד ✓

חזרת לעבוד בין התאריכים 1.11.20 עד 28.2.21, למשך 14 ימים לפחות.

מיום החזרה ולמשך 4 חודשים, ניתן לקבל את המענק עבור כל תקופת העסקתך, ולא מעבר ל-30.6.21

סכום המענק נקבע כאחוז מדמי האבטלה, ומחושב לפי אחוז הירידה בשכר שלך.

לדוגמה:

השכר שלפיו חושבו דמי האבטלה שלך היה 10,000 ₪ ברוטו בחודש.

קיבלת דמי אבטלה בסך 5,970 ₪ ברוטו בחודש.

אתה חוזר לעבוד בשכר בסך 7,000 ₪ ברוטו לחודש (כלומר תרוויח 30% פחות מהשכר הקודם).

תקבל מענק בשווי 30% מדמי האבטלה ששולמו לך בסך 1,791 ₪ (71.64 ₪ ליום).

סכום הכנסתך מעבודה וממענק יהיה 8,791 ₪ (1,791 + 7,000).

לביא קייט:

050-7436443

lavik@d.maof.co.il

BDO

מעוף

משרד הכלכלה והתעשייה
הסוכנות לעסקים קטנים ובינוניים

מענק עידוד תעסוקה – שירות התעסוקה

מסלול א' ניתן עבור החודשים יוני-ספטמבר ומאפשר קבלת מענק בגין עובדים שנקלטו החל מחודש אפריל.
מסלול ב' ניתן עבור החודשים יולי-אוקטובר ומאפשר קבלת מענק בגין עובדים שנקלטו החל מחודש יולי.
משך המענק המקסימלי: 4 חודשים

מסלול א'

- 875 ש"ח בגין "עובדים מזכים" שעדיין מועסקים בחודש בגינו מבוקש המענק, וחזרו או נקלטו בחודשים אפריל או מאי, כך שהגדילו את מצבת העובדים.
- 1,875 ש"ח בגין "עובדים מזכים" שעדיין מועסקים בחודש בגינו מבוקש המענק וחזרו בחודשים יוני עד ספטמבר והגדילו את מצבת העובדים בהשוואה לחודש מאי.

מסלול ב'

- 1,875 ש"ח בגין "עובדים מזכים" שעדיין מועסקים בחודש בגינו מבוקש המענק, והגדילו את מצבת העובדים בהשוואה לחודש יוני.

לא ניתן להחליף את מסלול המענק הנבחר לאחר בחירתו. הבחירה בין המסלולים יכולה להיות בעלת משמעות כספית.

לביא קייט:

050-7436443

lavik@d.maof.co.il

BDO

מעוף

משרד הכלכלה והתעשייה
הסוכנות לעסקים קטנים ובינוניים



"התו הסגול" – תקנות

"התו הסגול" לחנויות מסחר



"התו הסגול" לתעשייה ומקומות עבודה



שאלות?



לביא קייט:

050-7436443

lavik@d.maof.co.il

משרד הכלכלה והתעשייה
הסוכנות לעסקים קטנים ובינוניים



מעוף



BDO



תודה על ההקשבה

למידע נוסף: www.sba.org.il

לביא קייט

מנהל מעוף באר שבע ונגב מערבי

050-7436443